

«СОГЛАСОВАНО»

Начальник отдела образования администрации  
Ржаксинского муниципального округа


  
Сафронова Елена  
Сергеевна  
ФИО

дата

подпись

«УТВЕРЖДАЮ»

Ответственный за работу филиала

  
Куницына Людмила  
Михайловна  
ФИО

дата

подпись

«ОЗНАКОМЛЕН»

Начальник отделения ГИБДД МО МВД России  
"Уваровский"

  
Капитанов Вадим  
Олегович  
ФИО

дата

подпись

# ПАСПОРТ

## дорожной безопасности образовательной организации

филиала муниципального бюджетного общеобразовательного учреждения "Ржаксинская средняя общеобразовательная школа №1 имени Героя Советского Союза Н.М.Фролова" в с.Семеновка  
Ржаксинского муниципального округа Тамбовской области

(наименование образовательной организации, филиала образовательной организации)

2024 год

# ПАСПОРТ

## дорожной безопасности

филиала муниципального бюджетного образовательного учреждения "Ржаксинская средняя общеобразовательная школа имени Героя Советского Союза Н.М. Фролова" в с. Семеновка

(наименование образовательной организации)

образовательная школа

(тип)

начальная

ДОУ, СОШ, школа-сад и т.д.

393520 Тамбовская область р.п.Ржакаса ул. Школьная д.36

(юридический адрес)

3 Юридический адрес ОО

393527 Тамбовская область Ржаксонский муниципальный округ с.Семеновка ул.Центральная дом 12

(фактический адрес)

4 Фактический адрес ОО

5 Руководитель ОО:

5.1 Ответственный за работу филиала:

Кунцицына Людмила Михайловна

(Ф.И.О ответственного)

(475 55) 67-2-21

(контактный телефон)

5.2 Заместитель директора по учебной работе

нет

(Ф.И.О заместителя по учебной работе)

(контактный телефон)

+

5.3 Заместитель директора по воспитательной работе

нет

(Ф.И.О заместителя по воспитательной работе)

(контактный телефон)

+

5.4 Педагог, ответственный за проф. ДДУТ

Воропаева Зоя Николаевна

(Ф.И.О педагога, ответственного за профилекцию ДДУТ)

89158791241

(контактный телефон)

174 от 12.07.2024 г.

(№ приказа о закреплении)

6. Закреплённый за ОО сотрудник ГИБДД  
Инспектор по пропаганде по БДД, младший лейтенант полиции Юшина Анна Сергеевна  
(должность, ФИО сотрудника ГИБДД)

7. Ответственный работник муниципального органа  
управления образованием  
заместитель начальника отдела образования администрации округа Сарычева Наталья Владимировна  
(должность, ФИО)

8. Руководитель или ответственный работник дорожно-эксплуатационной организации, осуществляющей содержаниелично-дорожной сети  
начальник ООО "Дорожник" Родионов Александр Васильевич  
(должность, ФИО)

9. Количество учащихся (общее) \_\_\_\_\_ 6 \_\_\_\_\_  
(количество)

По параллелям:

1 КИ	1	2
1 класс	0	0
2 класс	1	2
3 класс	1	1
4 класс	1	1
5 класс	0	0
6 класс	0	0
7 класс	0	0
8 класс	0	0
9 класс	0	0
10 класс	0	0

10. Время занятий в ОО  
8ч.30м.-12ч.40м.  
(I смена, с...до)

Нет  
(II смена, с...до)

12ч.50м.-13ч.30м.

11. Наличие отряда ЮИД

с 7 до 9 лет  
(возраст с. до... лет)

3  
(количество)

Воропаева Зоя Николаевна  
(фамилия)

12. Схема безопасного подхода к ОО

Схема

13. Фото подхода к ОО

Фото

14. Уголок по БДД+Стенд безопасного маршрута

Фото

15. Кабинет по БДД

Фото

16. Учебно-тренировочный перекресток

Фото

17. Школьный автобус (сведения)

Фото

18. Схемы движения школьных автобусов

Фото

19. Справки, рапорты, информации

Фото

20. Учебная программа по БДД:

(название программы)

(цели аудиторы)

(количество часов)

(разработка программы)

21. Информация о ДТП с участием учащихся ОО:

(данные о ДТП)

22. Координаты образовательной организации

Долгота

42.2195

восточная

Широта

52.1189

северная

23. Интенсивность движения транспортных средств  единиц в час

24. Интенсивность движения пешеходов  человек в час

25. Инженерное обустройство улично-дорожной сети около образовательной организации. Требуется в соответствии с нормативами:

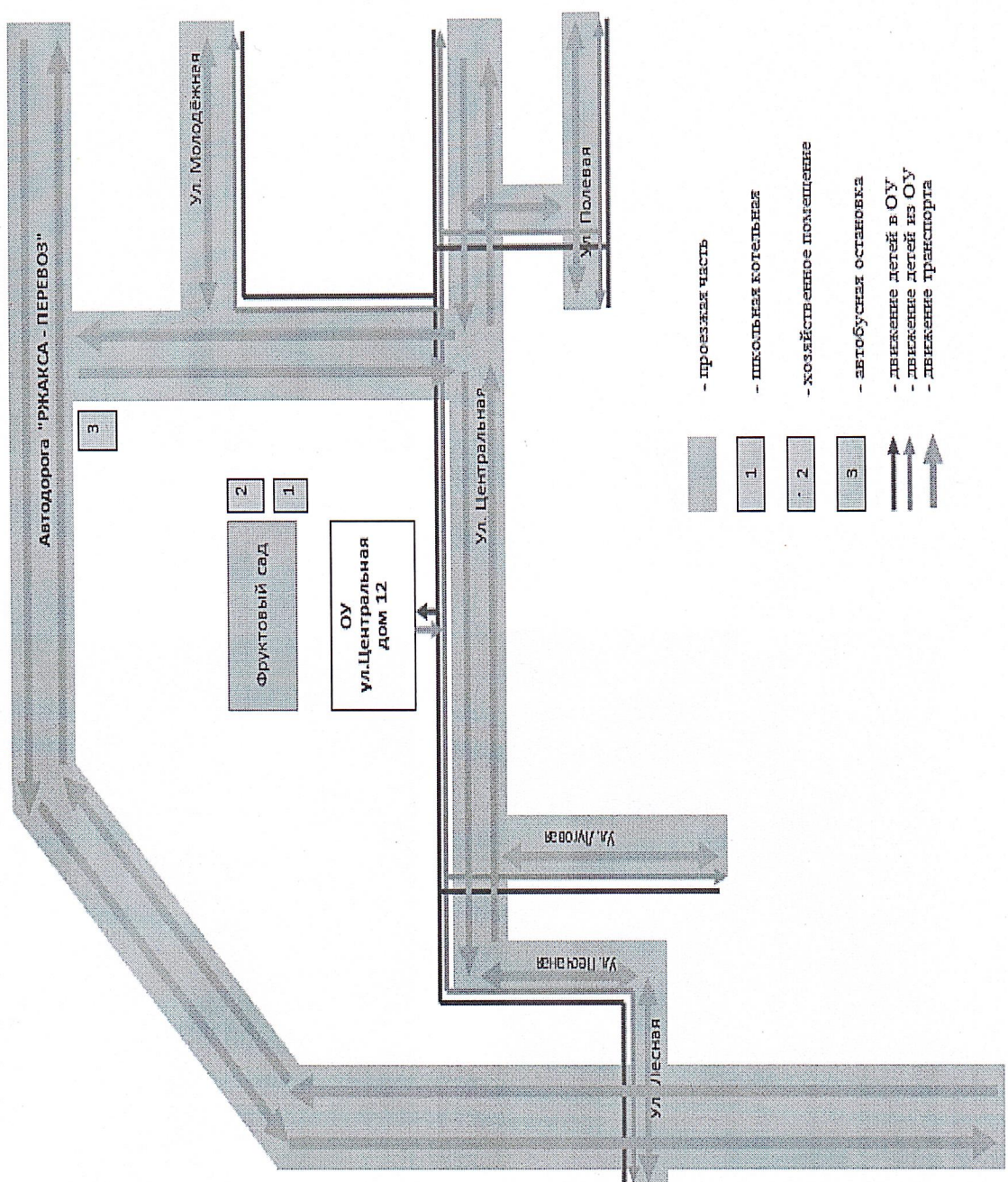
- пешеходных переходов
- \*\* из них внеуличных
- остановок маршрутных ТС
- трогуаров, пешеходных дорожек

26. Количество технических средств организации дорожного движения у образовательной организации

- светофоров
- \*\* из них пешеходные
- \*\* Т7
- знаки 5.19.1 (2)
- \*\* из них над проезжей частью
- знаки 1.23
- \*\* из них основной
- \*\* предварительный
- средства светодиодной индикации
- разметка 1.14.1
- \*\* в том числе, на желтом фоне
- разметка 1.24.1
- искусственных неровностей
- пешеходных ограждений

Схема безопасного подхода к образовательной организации (сканы, электронные схемы безопасных маршрутов)  
 +Фото  
 Вернуться на главную

### СХЕМА БЕЗОПАСНОГО МАРШРУТА



- проезжая часть
- 1 - ШКОЛЬНАЯ КОТЕЛЬНАЯ
- 2 - хозяйственное помещение
- 3 - автобусная остановка
- ↑↑ - движение детей в ОУ
- ↑↑ - движение детей из ОУ
- ↑ - движение транспорта

фото подхода к образовательной организации

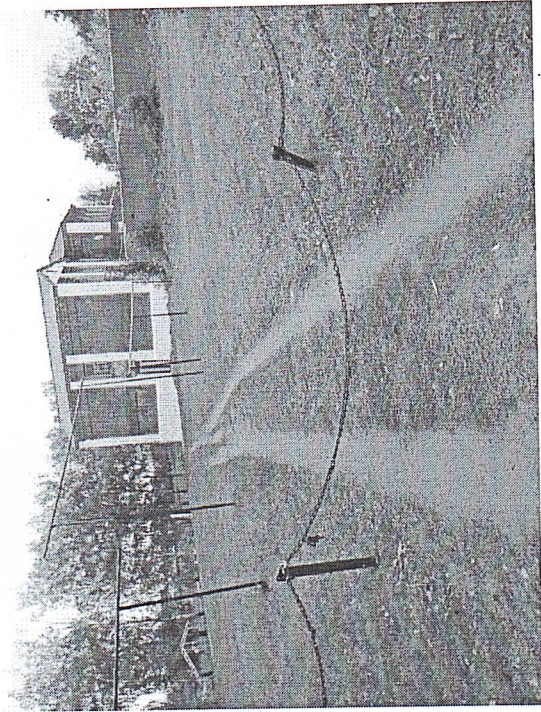


ул. Центральная, д.12

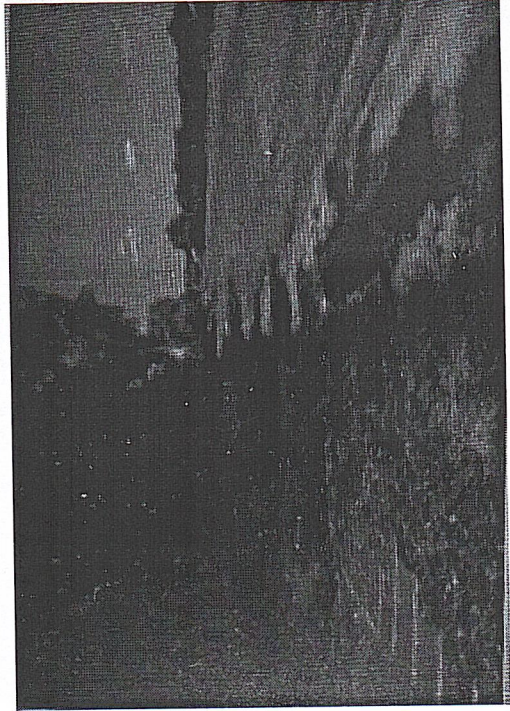
[Вернуться на главную](#)

+Фото

Фото на странице: 0



ул. Центральная, д.12



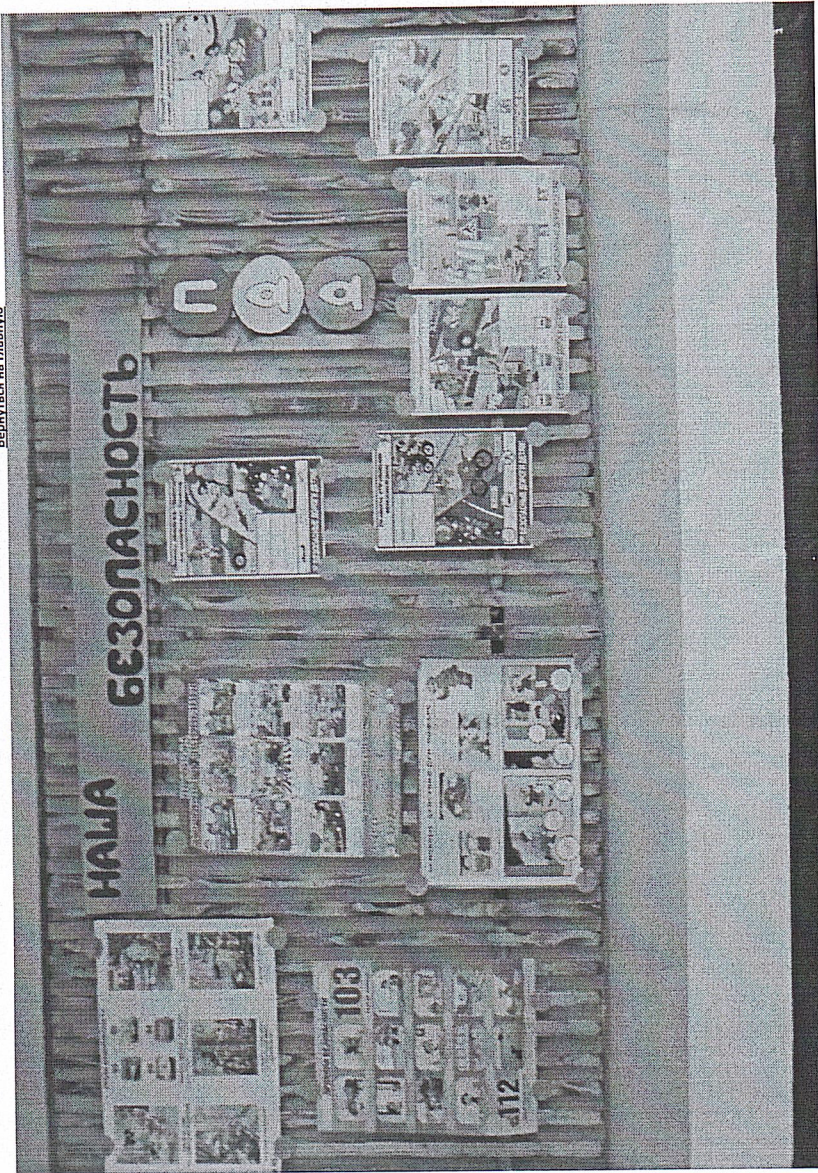
ул. Центральная, д.12

Уголок БДД + Стенд безопасного маршрута

[Вернуться на главную](#)

«Фото

Фото на странице: 0





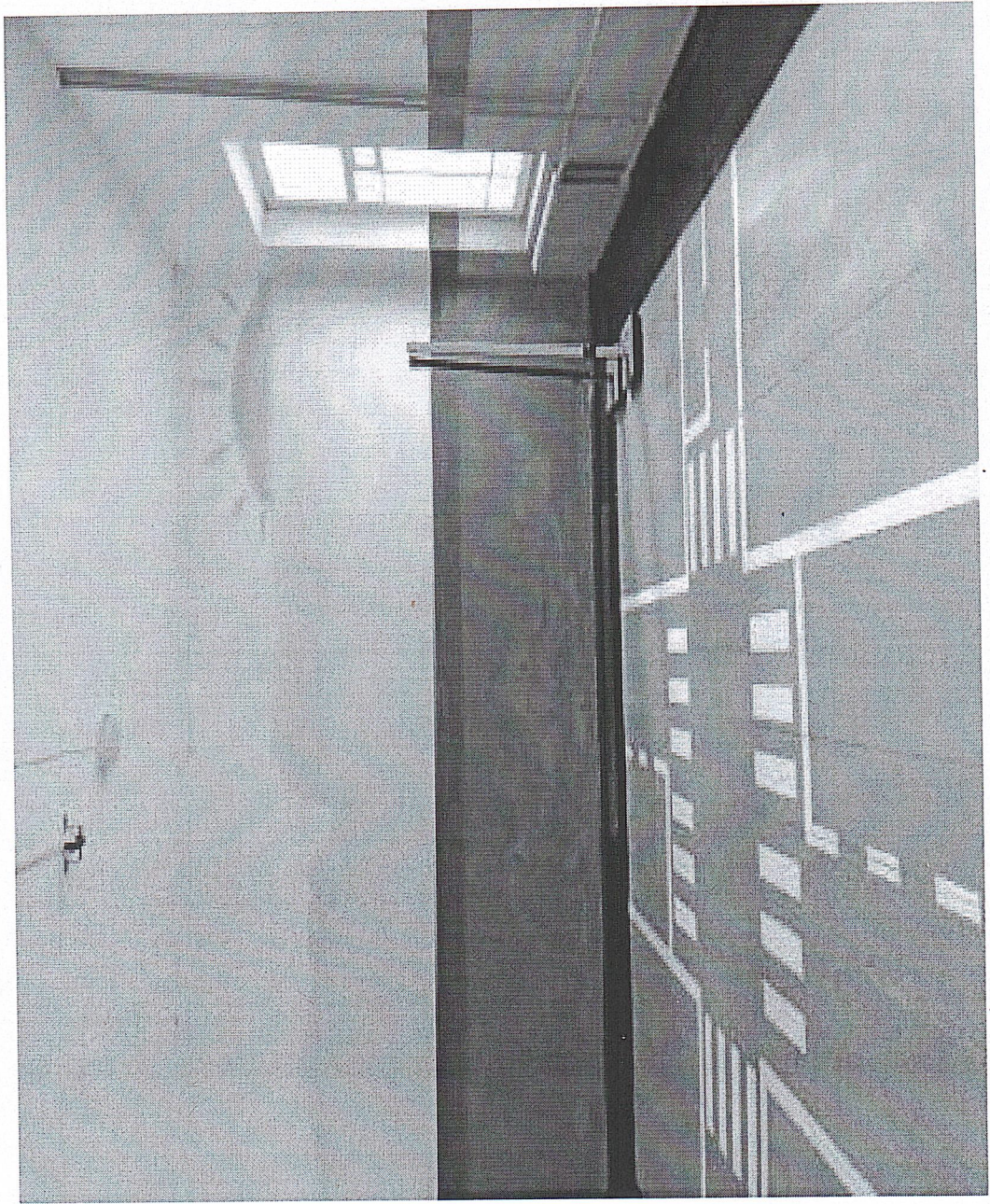
Учебно-тренировочный перекрёсток

[Вернуться на главную](#)

«Фото»

1

Фото на странице: 1



**Информация об обеспечении безопасности перевозок детей специальным транспортным средством (автобусом).**

5

**Общие сведения**

Количество автобусов: \_\_\_\_\_

	Марка	Модель	Государственный регистрационный знак
1			
2			
3			
4			
5			
6			
7			
8			
9			
10			

Соответствие конструкции требованиям, \_\_\_\_\_

**1. Сведения о водителе автобуса**

Фамилия, имя, отчество	Принят на работу	Стаж в категории D	Дата предстоящего мед. осмотра	Период проведения стажировки	Повышение квалификации	Допущенные нарушения ПДД

**2. Организационно-техническое обеспечение**

1) Лицо, ответственное, за обеспечение безопасности дорожного движения:

назначено \_\_\_\_\_

прошло аттестацию \_\_\_\_\_

2) Организация проведения предрейсового медицинского осмотра водителя:

осуществляет \_\_\_\_\_

(Ф.И.О. специалиста)

на основании \_\_\_\_\_

действительного до \_\_\_\_\_

3) Организация проведения предрейсового технического осмотра транспортного средства:

осуществляет \_\_\_\_\_

(Ф.И.О. специалиста)

на основании \_\_\_\_\_

действительного до \_\_\_\_\_

4) Дата очередного технического осмотра \_\_\_\_\_

\_\_\_\_\_  
\_\_\_\_\_  
\_\_\_\_\_  
\_\_\_\_\_  
\_\_\_\_\_

5) Место стоянки автобуса в нерабочее время \_\_\_\_\_

меры, исключающие несанкционированное использование \_\_\_\_\_

**3. Сведения о владельце**

Юридический адрес владельца \_\_\_\_\_

Фактический адрес владельца \_\_\_\_\_