


«СОГЛАСОВАНО»  
Начальник отдела образования  
администрации Ржаксинского  
муниципального округа

  
Сафронова Елена  
Сергеевна  
ОТДЕЛ ОБРАЗОВАНИЯ  
МУНИЦИПАЛЬНОГО ОКРУГА

дата \_\_\_\_\_ подпись \_\_\_\_\_ ФИО \_\_\_\_\_

«УТВЕРЖДАЮ»

Ответственный за работу филиала

  
Просин Алексей  
Анатольевич  
«Ржаксинская  
СОШ № 1  
им. Н.М. Фролова»  
ИНН 6816005156  
ОГРН 1026800000000

дата \_\_\_\_\_ подпись \_\_\_\_\_ ФИО \_\_\_\_\_

"ОЗНАКОМЛЕН"

Начальник ОГИБДД МО МВД России  
"Уваровский"

  
Каштанов Вадим  
Олегович  
ОТДЕЛ ОБРАЗОВАНИЯ  
МУНИЦИПАЛЬНОГО ОКРУГА

дата \_\_\_\_\_ подпись \_\_\_\_\_ ФИО \_\_\_\_\_

# ПАСПОРТ

## дорожной безопасности образовательной организации

Филиал муниципального бюджетного образовательного учреждения "Ржаксинская средняя общеобразовательная школа № 1 имени Героя Советского Союза Н.М. Фролова" в селе Богданово Ржаксинского муниципального округа Тамбовской области

(наименование образовательной организации, филиала образовательной организации)

# ПАСПОРТ

## Дорожной безопасности образовательной организации

Филиал МБОУ "Ржаксинская СОШ №1 имени Героя Советского Союза Н.М. Фролова" в селе Богданово  
Ржаксинского муниципального округа Тамбовской области.

(наименование образовательной организации)

1. Тип **ОО** \_\_\_\_\_  
общееобразовательная школа  
(тип)

2. Вид **ООШ** \_\_\_\_\_  
ДОУ, СОШ, школа-сад и т.д.

3. Юридический адрес **ОО** \_\_\_\_\_  
393520 Тамбовская область, Ржаксинский муниципальный округ, р.п. Ржакса, ул. Школьная 36  
(юридический адрес)

4. Фактический адрес **ОО** \_\_\_\_\_  
393524 Тамбовская область, Ржаксинский муниципальный округ, с. Богданово, ул. Центральная 82  
(фактический адрес)

5. Руководители **ОО**:  
5.1 Директор \_\_\_\_\_  
Просин Алексей Анатольевич  
(Ф.И.О. директора) 8-475-55-63-4-32  
(коллапсный телефон)

5.2 Заместитель директора по учебной работе \_\_\_\_\_  
(Ф.И.О. заместителя по учебной работе) \_\_\_\_\_  
(коллапсный телефон) \_\_\_\_\_  
+

5.3 Заместитель директора по воспитательной работе \_\_\_\_\_  
(Ф.И.О. заместителя по воспитательной работе) \_\_\_\_\_  
(коллапсный телефон) \_\_\_\_\_  
+

5.4 Педагог, ответственный за профилактику **ДДТ** \_\_\_\_\_  
Просин Алексей Анатольевич  
(Ф.И.О. педагога, ответственного за профилактику/ДДТ) 8-908-299-74-32 № 174 от 12.07.2024  
(коллапсный телефон) (№ приказа о назначении)

+

6. Закреплённый за ОО сотрудник ГИБДД

Инспектор ЦПС отделения ГИБДД МОМВД России «Уваровский», Иванов Д.А.  
(должность, Ф.И.О сотрудника ГИБДД)

7. Ответственный работник муниципального органа  
управления образованием

Заместитель начальника отдела образования Сарычева Наталья Владимировна  
(должность, Ф.И.О)

8. Руководитель или ответственный работник дорожно-эксплуатационной организации, осуществляющей содержание улочно-дорожной сети

Генеральный директор Мовсибян Арбак Рафикович  
(должность, Ф.И.О)

9. Количество учащихся (общее)

15  
(количество)

Группа прешкольной подготовки - 3 ч  
0 человек.

По параллелям:

1 класс	1 (количество классов)	1 (количество человек)
2 класс	1 (количество классов)	1 (количество человек)
3 класс	 (количество классов)	0 (количество человек)
4 класс	 (количество классов)	0 (количество человек)
5 класс	1 (количество классов)	4 (количество человек)
6 класс	1 (количество классов)	2 (количество человек)
7 класс	1 (количество классов)	1 (количество человек)
8 класс	1 (количество классов)	1 (количество человек)
9 класс	1 (количество классов)	5 (количество человек)
10 класс	 (количество классов)	 (количество человек)
11 класс	 (количество классов)	 (количество человек)

10. Время занятий в ОО

8.30-14.30  
(I смена, с.-до)

(II смена, с.-до)

15.10-16.40  
(внеклассные занятия, с.-до)

11. Наличие отряда ЮИД

с 11 до 14  
(возраст с... до... лет)

6  
(количество)

Просин Алексей Анатльевич  
(руководитель)

12. Схема безопасного подхода к ОО

Схема

13. Фото подхода к ОО

фото

14. Уголок по БДД+Стенд безопасного маршрута

фото

15. Кабинет по БДД

фото

16. Учебно-тренировочный перекрёсток

фото

17. Школьный автобус (сведения)

фото

18. Схемы движения школьных автобусов

фото

19. Справки, рапорты, информации

фото

20. Учебная программа по БДД:

(название программы)

(целая аудитория)

(количество часов)

(разработчик программы)

+

21. Информация о ДТП с участием учащихся ОО:

(данные о ДТП)

0

+

22. Координаты образовательной организации

Долгота 42.2914

Широта 52.2298

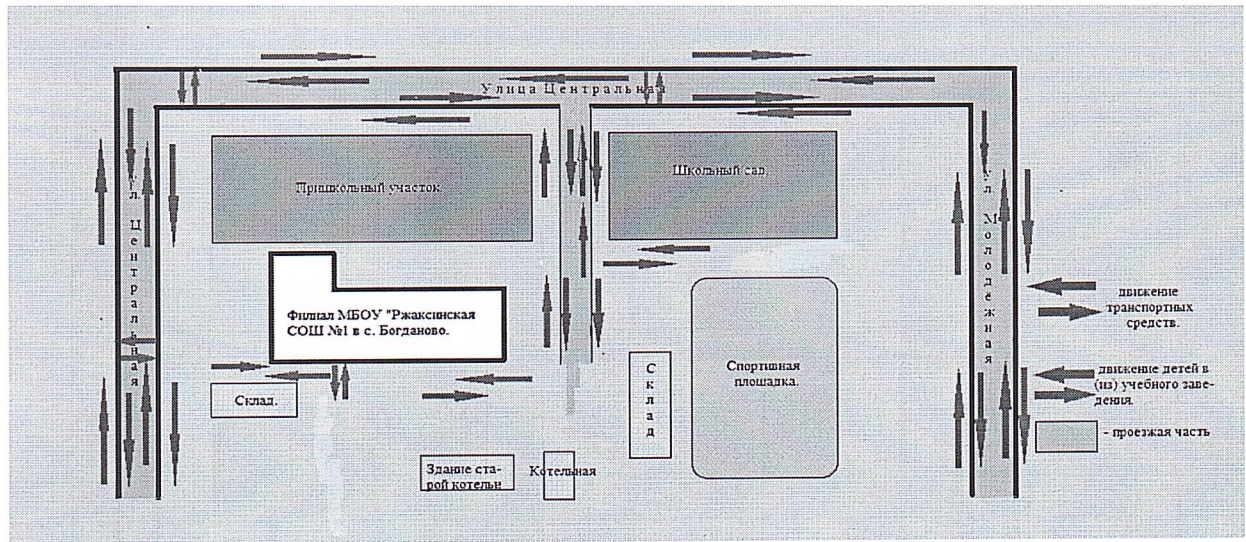
23. Интенсивность движения транспортных средств

1

единиц в час

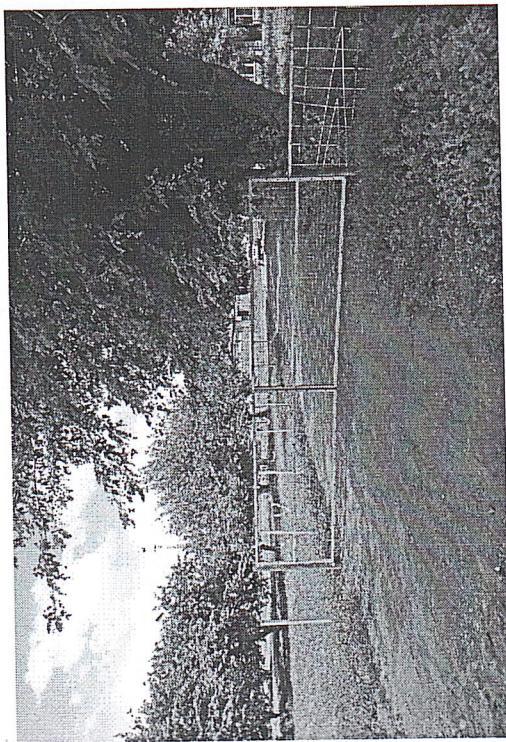
24. Интенсивность движения пешеходов  человек в час
25. Инженерное обустройство улично-дорожной сети около образовательной организации. Требуется в соответствии с нормативами:
- пешеходных переходов
  - \*\* из них внеуличных
  - остановок маршрутных ТС
  - троллейбусов, пешеходных дорожек
26. Количество технических средств организации дорожного движения у образовательной организации
- светофоров
  - \*\* из них пешеходные
  - \*\* Т7
  - знаки 5.19.1 (2)
  - \*\* из них над проезжей частью
  - знаки 1.23
  - \*\* из них основной
  - \*\* предупредительный
  - средства светодиодной индикации
  - разметка 1.14.1
  - \*\* в том числе, на желтом фоне
  - разметка 1.24.1
  - искусственных неровностей
  - пешеходных ограждений

0



1

Фото подхода к образовательной организации

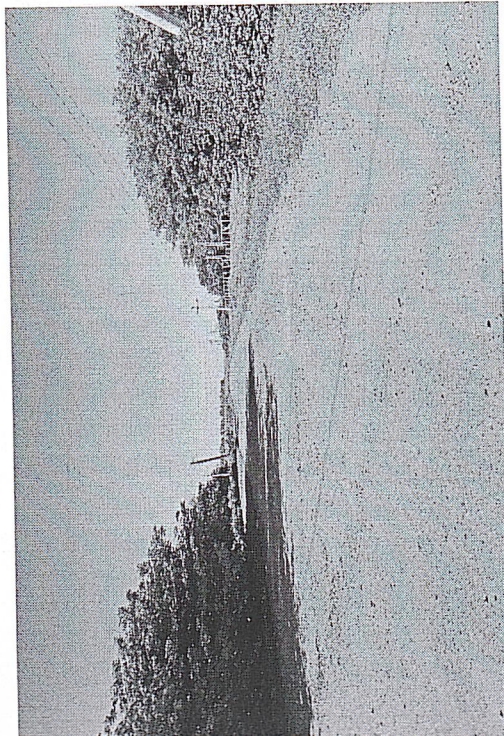


[Вернуться на главную](#)

Фото на странице: 4



Перекрёсток ул. Молодёжной



Улица Молодёжная

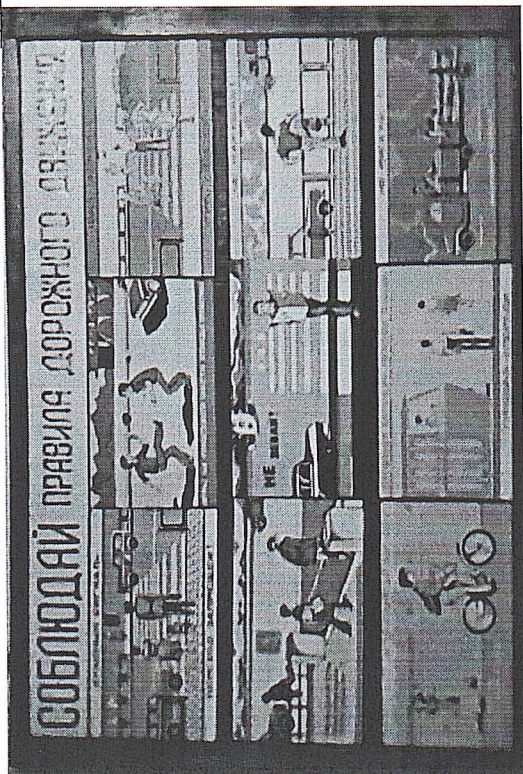
3

Ул. Центральная -82



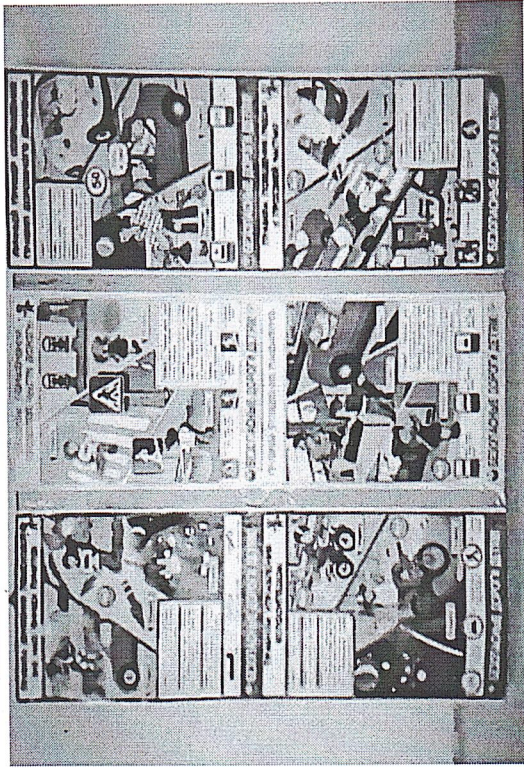
Уголок БДД + Стенд безопасного маршрута

Вернуться на главную

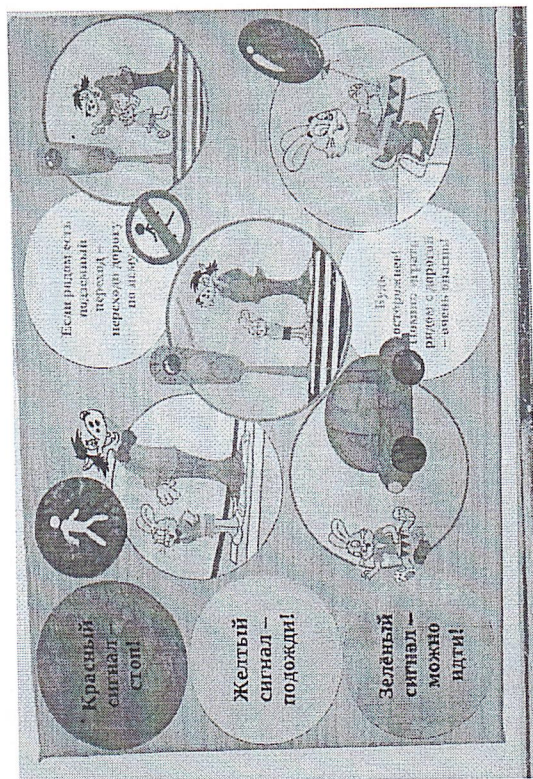


«ФОТО

фото на странице:

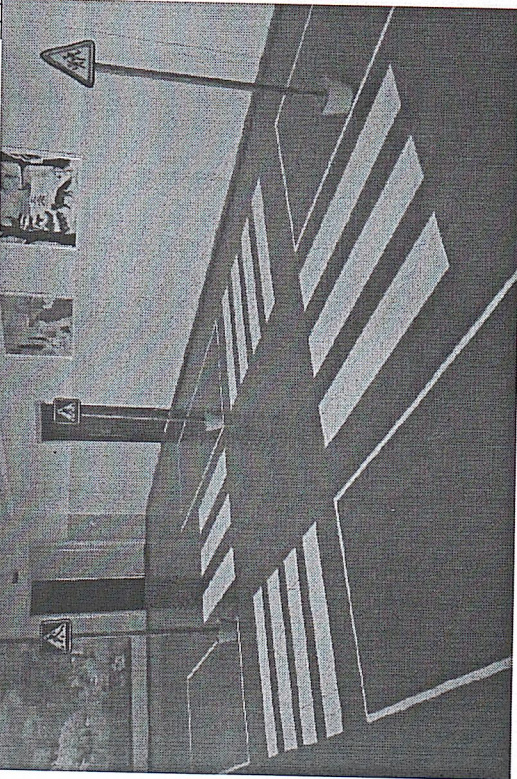






**Учебно-тренировочный перекрёсток**

Вернуться на главную



«Фото»

Фото на странице:

3



3

**Информация об обеспечении безопасности перевозок детей специальным транспортным средством (автобусом).**

**Общие сведения**

Количество автобусов: \_\_\_\_\_ 0 \_\_\_\_\_

	Марка	Модель	Государственный регистрационный знак
1			
2			
3			
4			
5			
6			
7			
8			
9			
10			

Соответствие конструкции требованиям, \_\_\_\_\_

**1. Сведения о водителе автобуса**

Фамилия, имя, отчество	Принят на работу	Стаж в категории D	Дата предстоящего мед. осмотра	Период проведения стажировки	Повышение квалификации	Допущенные нарушения ПДД

**2. Организационно-техническое обеспечение**

1) Лицо, ответственное, за обеспечение безопасности дорожного движения:

назначено \_\_\_\_\_  
прошло аттестацию \_\_\_\_\_

2) Организация проведения предрейсового медицинского осмотра водителя:

осуществляет \_\_\_\_\_  
(Ф.И.О. специалиста)  
на основании \_\_\_\_\_  
действительного до \_\_\_\_\_

3) Организация проведения предрейсового технического осмотра транспортного средства:

осуществляет \_\_\_\_\_  
(Ф.И.О. специалиста)  
на основании \_\_\_\_\_  
действительного до \_\_\_\_\_

4) Дата очередного технического осмотра \_\_\_\_\_

\_\_\_\_\_  
\_\_\_\_\_  
\_\_\_\_\_  
\_\_\_\_\_  
\_\_\_\_\_

5) Место стоянки автобуса в нерабочее время \_\_\_\_\_

меры, исключающие несанкционированное использование \_\_\_\_\_  
\_\_\_\_\_  
\_\_\_\_\_

**3. Сведения о владельце**

Юридический адрес владельца \_\_\_\_\_  
Фактический адрес владельца \_\_\_\_\_